



Etude auprès des adhérents

15 Janvier 2019

“opinionway

15 place de la République 75003 Paris



ESOMAR
member

Rapport



À : Alexandra BARDET
De : Christine PUJOL, Julien RAVEGLIA



MÉTHODOLOGIE

“ La méthodologie



Etude réalisée auprès d'un échantillon de **256 directeurs de structures adhérentes à l'UNA**, issu d'une base de 678 adhérents (avec au moins un numéro de téléphone et/ou une adresse email renseigné), soit 38% des structures adhérentes.



L'échantillon a été interrogé à **73% par téléphone** et à **27% par questionnaire auto-administré en ligne sur système CAWI** (Computer Assisted Web Interview).



Les interviews ont été réalisées **du 24 Octobre au 16 Novembre 2018**.



Questionnaire



OpinionWay a réalisé cette enquête en appliquant les procédures et règles de la **norme ISO 20252**.



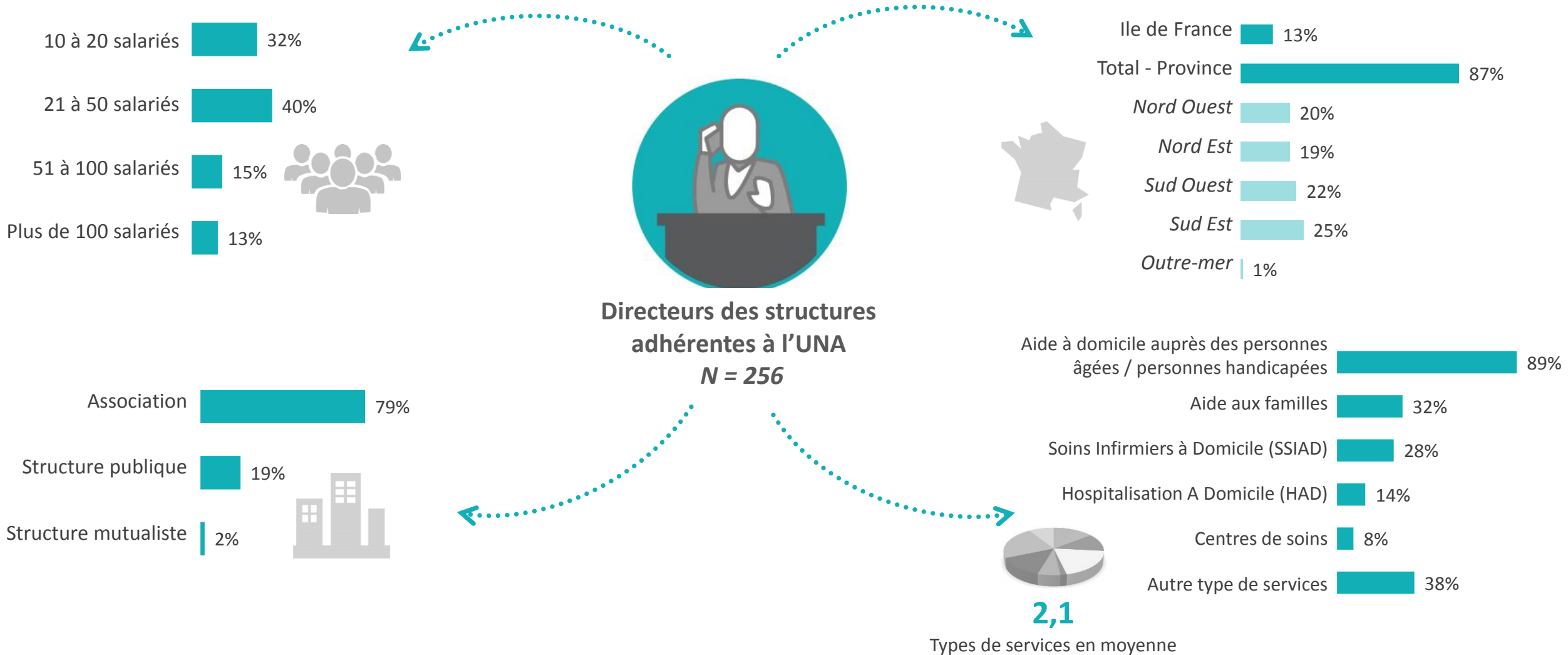
Les résultats de ce sondage doivent être lus en tenant compte des marges d'incertitude à 90% : 2 à 5 points au plus pour un échantillon d'environ 250 répondants.

Toute publication totale ou partielle doit impérativement utiliser la mention complète suivante :

« **Sondage OpinionWay pour UNA** »

et aucune reprise de l'enquête ne pourra être dissociée de cet intitulé.

“ Profil des structures interrogées



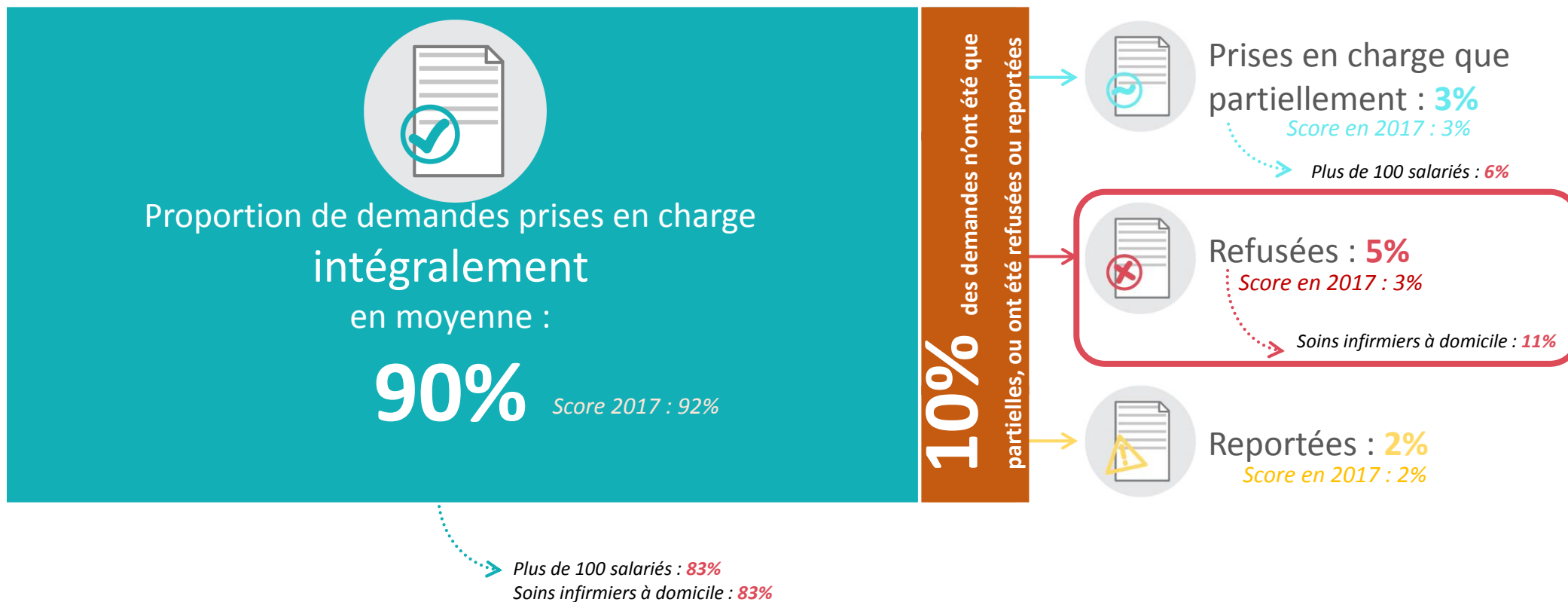


Des demandes plus nombreuses mais qui ne sont pas toujours soutenues par un recrutement suffisant



1 prise en charge sur 10 en moyenne n'a été que partielle, refusée ou reportée.
Des difficultés de prises en charge qui augmentent :
→ le taux de demandes refusées passe de 3% à 5% entre 2017 et 2018.

Traitement des nouvelles demandes en 2018



Q2. Sur 100% de nouvelles demandes de prise en charge sur l'année 2018, combien ont dû être...

Base: Ensemble (256)

Score significativement plus élevé (/resp. plus faible) que celui observé sur le total des structures

“ En effet, près de la moitié des structures déclarent ne pas arriver à prendre en charge l’intégralité des nouvelles demandes qui leur parviennent



En 2018, 45% des structures n’ont pu prendre en charge intégralement toutes les demandes



Plus de 100 salariés : 69%
Hospitalisation à domicile : 31%
Soins infirmiers à domicile : 64%



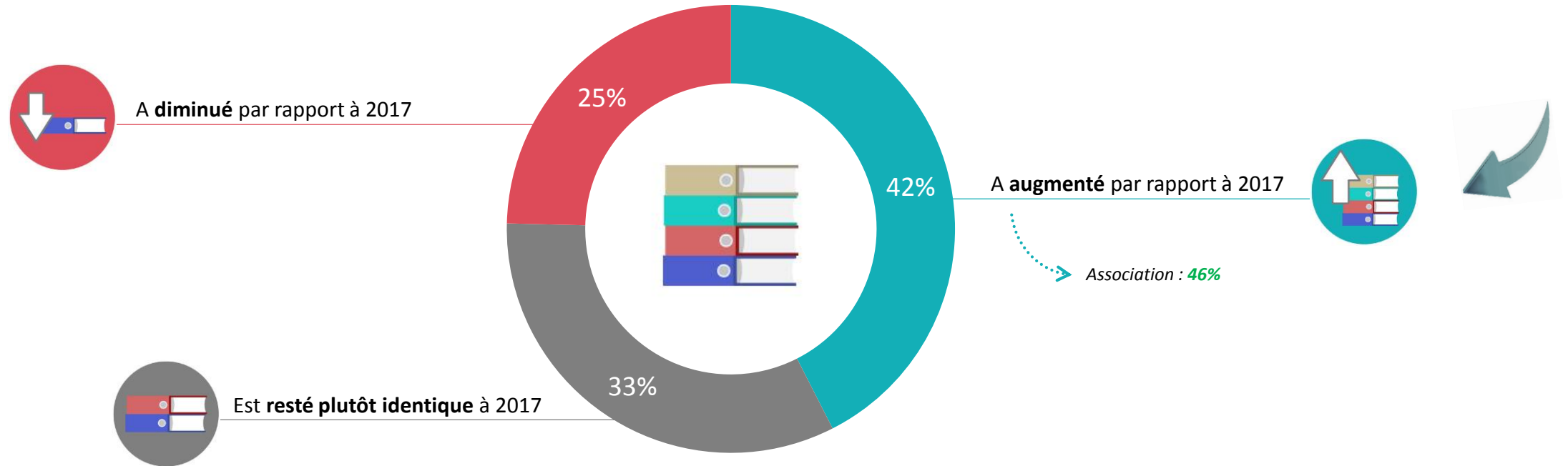
Une légère tendance à la hausse par rapport à 2017 (41%) 

Q2. Sur 100% de nouvelles demandes de prise en charge sur l’année 2018, combien ont pu être prise en charge intégralement
Base: Ensemble (256)

Score significativement plus élevé (/resp. plus faible) que celui observé sur le total des structures

“ Dans un contexte où le nombre de prises en charge a eu plutôt tendance à augmenter par rapport à 2017 pour près de la moitié d’entre elles

Évolution du nombre de dossiers pris en charge



Q1. A ce jour, diriez-vous que le nombre total de dossiers pris en charge par votre structure sur l’année 2018 ... ?

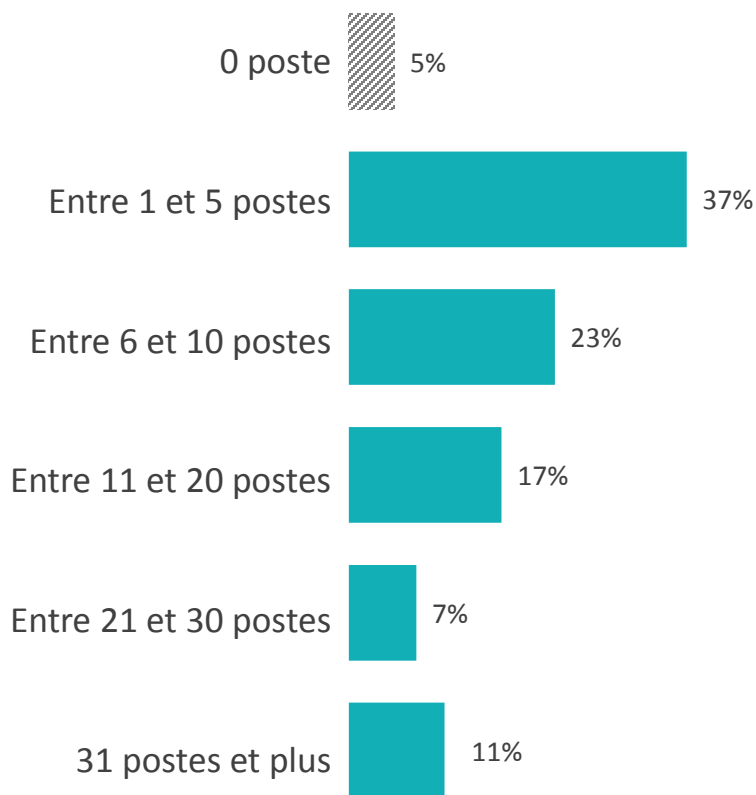
Base: Ensemble (256)

Score significativement plus élevé (/resp. plus faible) que celui observé sur le total des structures



Une situation qui s'accompagne d'une ouverture de postes pour la quasi-totalité des structures

Le nombre d'ouverture de postes en 2018



▶ **95%** des structures

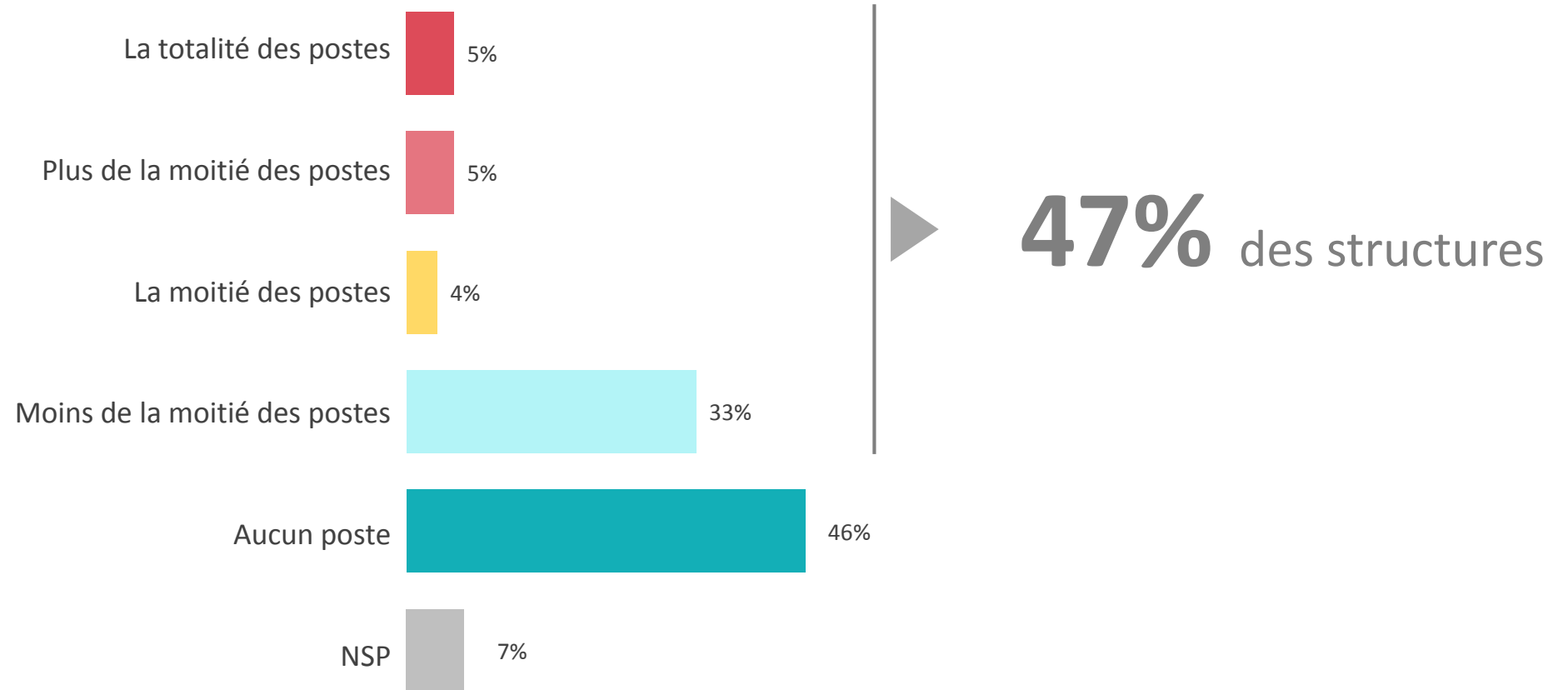
Q8. Depuis le début de l'année 2018, combien de postes au total avez-vous ouverts au recrutement (nouveau ou remplacement) ?

Base: Ensemble (256)



Mais pour près de la moitié d'entre elles, la totalité des postes n'est pas pourvue

Nombre de postes restant vacants parmi les postes ouverts



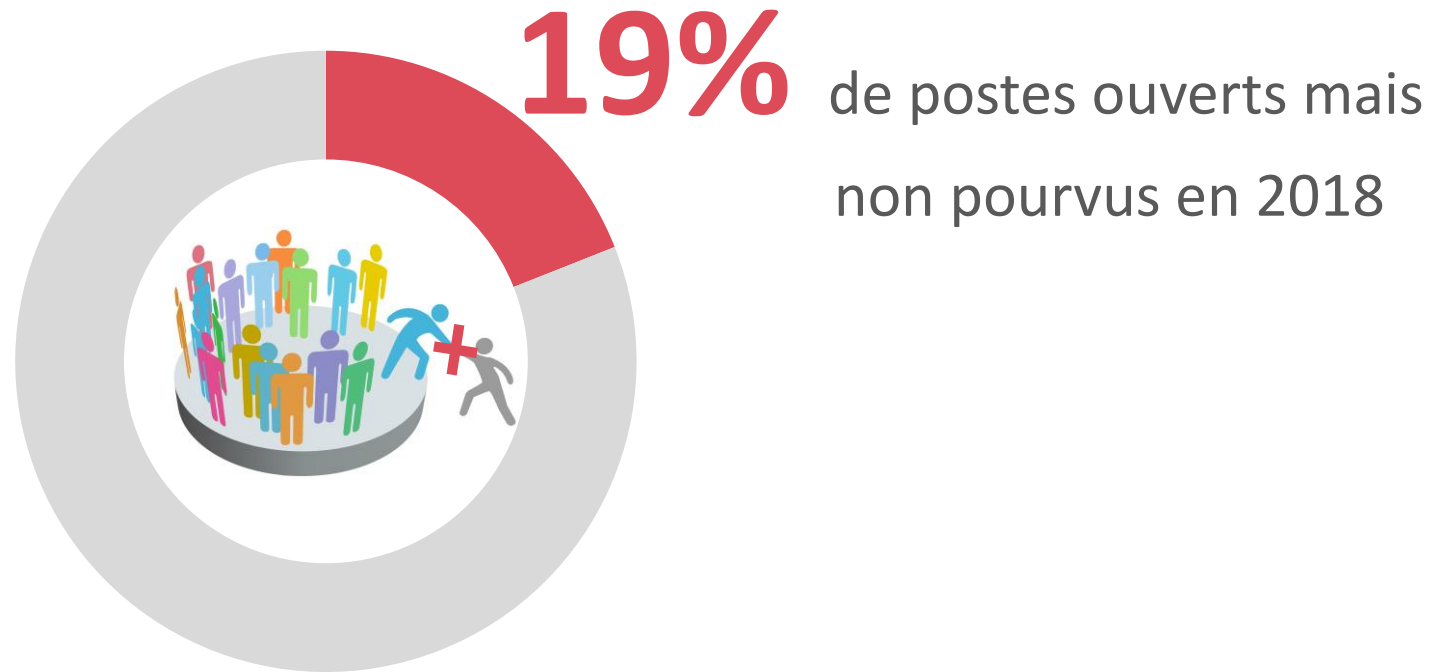
Q9. Dans votre structure, combien de postes restent vacants à ce jour ?

Base: Ensemble (256)



Cela représente 1 poste sur 5 en moyenne, ouvert en 2018 qui se retrouve non pourvu

Nombre de postes restant vacants parmi les postes ouverts



Q9. Dans votre structure, combien de postes restent vacants à ce jour ?

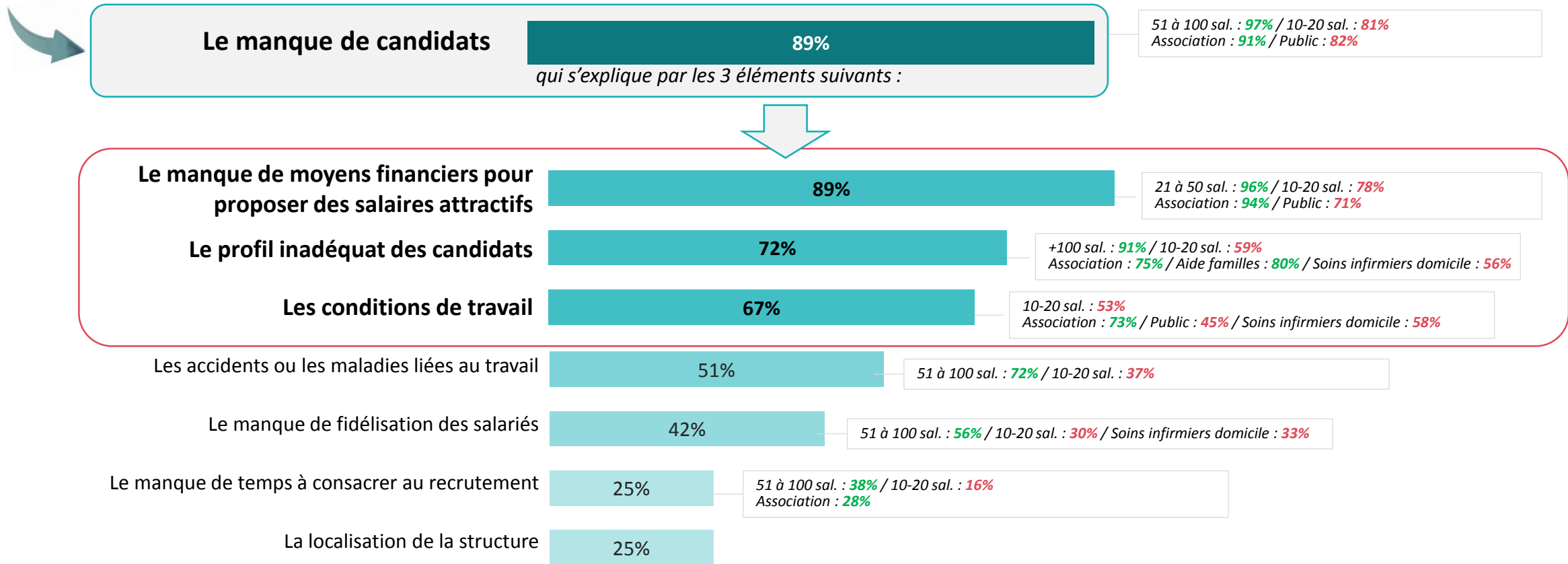
Base: Ensemble (256)



Ce nombre élevé de postes non pourvus s'explique prioritairement par les salaires peu attractifs, les profils des candidats et également par les conditions de travail

Les causes du manque de personnel

Sous-total d'accord
(tout à fait d'accord + plutôt d'accord)



Q7. Parmi toutes les causes suivantes pouvant expliquer un manque de personnel, indiquez dans quelle mesure vous êtes d'accord avec chacune d'entre elles, compte tenu des difficultés que vous rencontrez dans votre structure. Base: Ensemble (256) Score significativement plus élevé (/resp. plus faible) que celui observé sur le total des structures

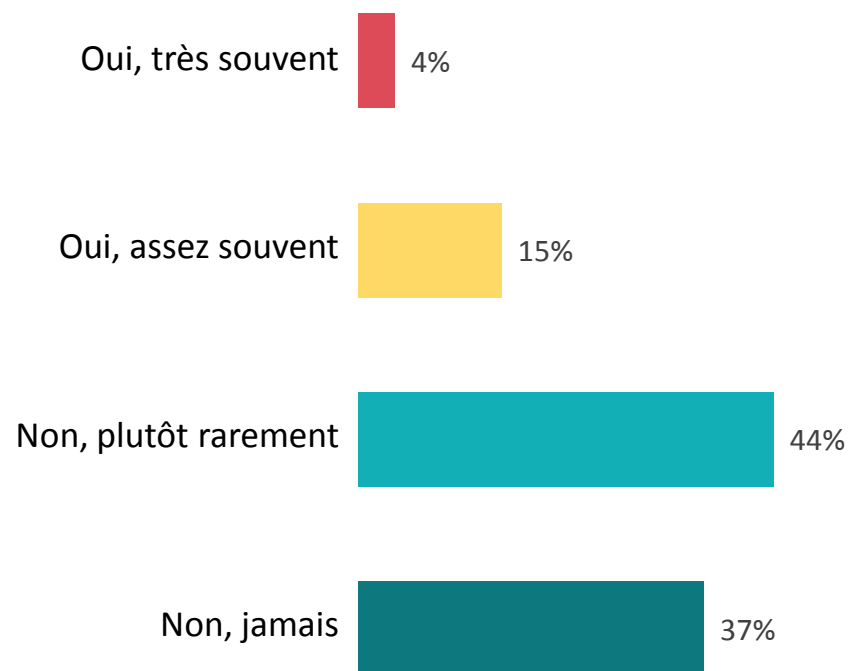


**Des difficultés de
recrutement qui ont des
conséquences dans la prise
en charge**

“ Près de 1 structure sur 5 invoque le manque de personnel comme raison entraînant des refus de prise en charge...

Q6. Au niveau de votre association, vous arrive-t-il de devoir refuser une demande de prise en charge en raison d'un manque de personnel pour satisfaire la demande ?

Base: Ensemble (256)



19% des structures

Hospitalisation à domicile : **9%**
Plus de 100 salariés : **43%**
21 à 50 salariés : **13%**

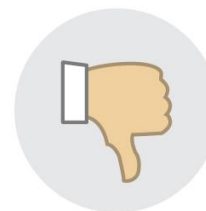
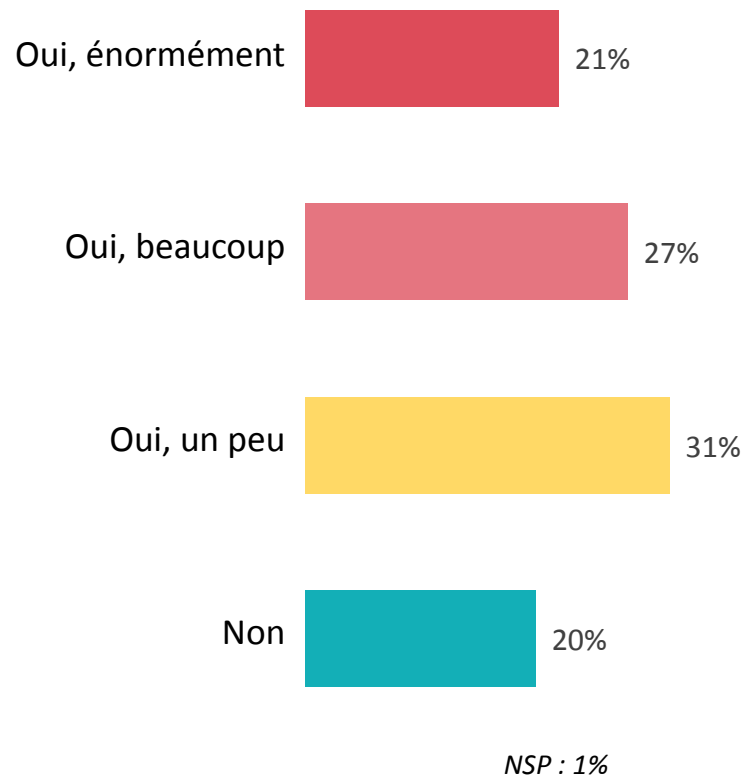
81% des structures



Enfin, une situation de plus en plus difficile à vivre pour la majorité des structures ..., surtout pour celles de taille moyenne à élevée

Q4. Et, selon vous, la situation s'est-elle dégradée ces trois dernières années ?

Base: Ensemble (256)



79% des structures

- Hospitalisation à domicile : **67%**
- 10 à 20 salariés : **64%**
- 21 à 50 salariés : **85%**
- Plus de 100 salariés : **94%**

MERCI DE VOTRE ATTENTION



“opinionway

15 place de la République 75003 Paris

« Rendre le monde intelligible pour agir aujourd’hui et imaginer demain. »