



**Projet
stratégique
2026-2030**



Notre raison d'être

Animés par des valeurs de solidarité, de respect et de citoyenneté, nous soutenons et défendons un réseau d'acteurs engagés auprès des publics fragiles aux domiciles et dans tous les lieux de vie.

Nos valeurs

La solidarité fonde notre engagement indéfectible envers tous les publics fragiles, sans discrimination. Elle tisse le lien entre les structures composant notre réseau, riche de sa diversité. La solidarité est aussi la solidarité nationale, c'est se battre et militer pour que nul ne soit exclu de l'accompagnement qui lui est nécessaire.

Le respect constitue la clé de voûte de l'action auprès des personnes. Nous militons pour que chacun puisse être accompagné dans le respect de ses choix, de sa dignité et de son autonomie, dans son environnement de vie. Le respect est aussi celui dû aux professionnels qui, ensemble, permettent cet accompagnement et dont le rôle doit être reconnu et valorisé.

La citoyenneté est le socle qui garantit à chaque individu, quel que soit son âge, son état de santé ou sa situation sociale, une pleine participation à la vie sociale. Nous militons pour permettre aux personnes de continuer à faire des choix, selon leurs capacités et leurs envies. La citoyenneté est aussi que chaque personne accompagnée puisse réellement exercer son pouvoir d'agir.

Un contexte aux enjeux forts



Dimension sociologique et démographique

- 21 millions de personnes âgées de plus de 60 ans d'ici 2030.
- Le nombre de personnes dépendantes du fait de l'âge devrait atteindre 2,9 millions.
- 5,9 millions de personnes en situation de handicap, tous âges confondus.
- Les besoins d'aide, de soins et d'accompagnement à domicile en direction des personnes âgées évolueront de 20% d'ici 10 ans et de 60% d'ici 30 ans.
- 80% des Français souhaitent vivre à domicile.
- 9,3 millions de proches aidants.



Dimension économique

- En 2022, le montant total de la contribution des finances publiques à la compensation de la perte d'autonomie des personnes âgées et personnes handicapées s'élevait à 85 milliards d'euros (Etat, Départements et Sécurité sociale).
- L'APA, délivrée par les départements, concerne 1,3 millions de bénéficiaires dont 794 000 pour la seule APA à domicile.
- La PCH concerne 383 000 bénéficiaires fin 2022.
- Le secteur de l'aide et de l'accompagnement à domicile pèse à lui seul 5,2 milliards d'euros en 2023.



Dimension territoriale

- Une réelle disparité existe entre les territoires.
- Dans de nombreux départements, une part élevée de bénéficiaires au sein de la population âgée va de pair avec un taux de pauvreté important.
- Ces disparités interrogent l'équité de traitement de l'ensemble de la population.



Attractivité des métiers

- Aujourd'hui, l'ensemble du secteur social, médico-social et sanitaire est concerné par les tensions sur les recrutements, mais la situation est particulièrement prégnante dans le champ de l'aide et du soin à domicile.
- 63 000 d'ETP supplémentaires seraient nécessaires en SAD d'ici 2030 pour accompagner le seul vieillissement de la population, mais les besoins de recrutement s'avèrent bien supérieurs.
- Les conséquences de cette situation sont délétères puisque les structures d'aide et de soins évaluent actuellement à près de 25% les demandes auxquelles elles ne peuvent pas répondre.

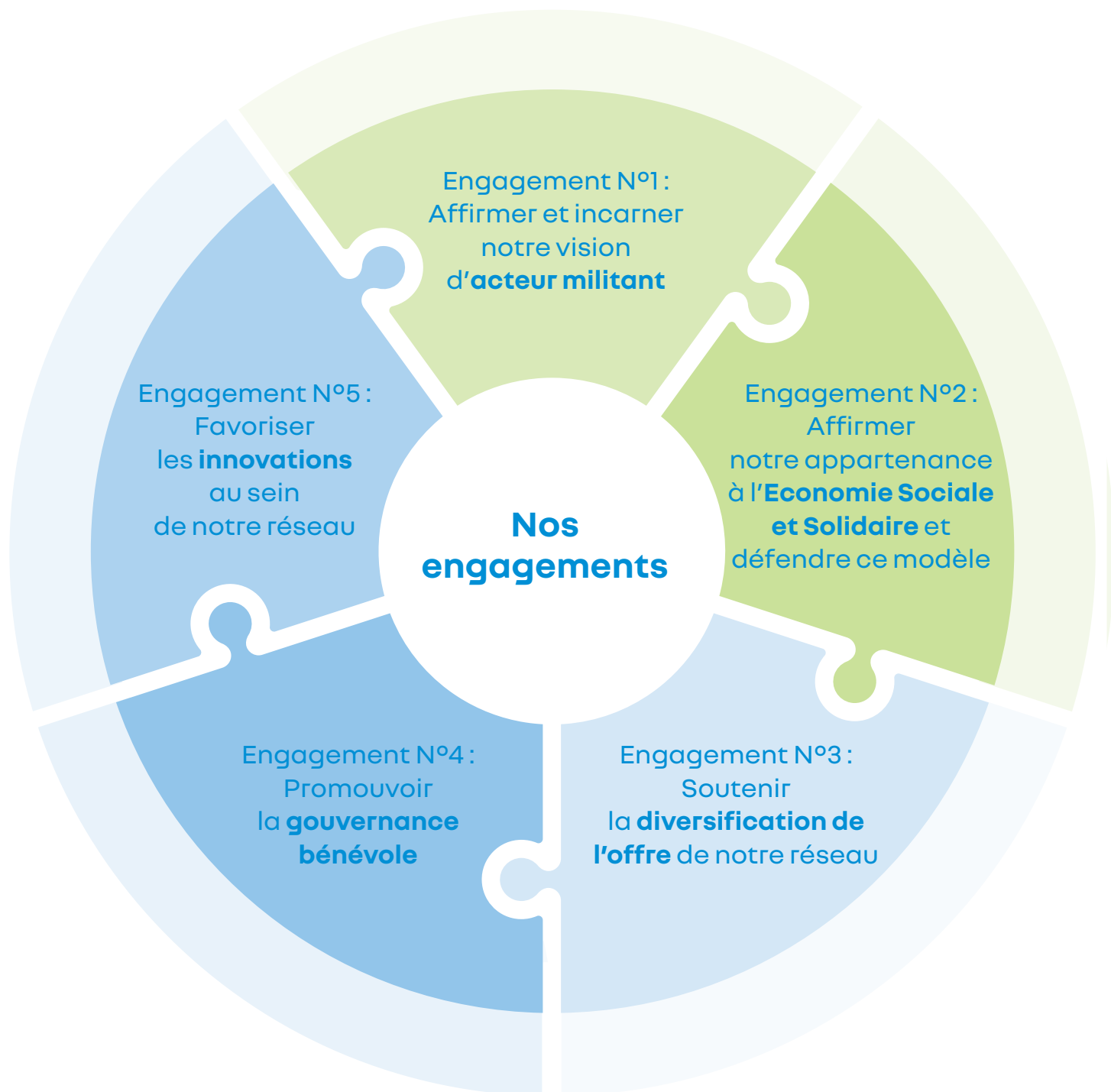


L'engagement des bénévoles

- Il constitue la richesse première des instances de gouvernance des structures du réseau UNA.
- Un certain nombre de difficultés interrogent aujourd'hui le fonctionnement de ces instances de gouvernance.



Nos engagements



Les axes stratégiques



Porter une parole collective forte, engagée et singulière



Promouvoir un modèle économique vertueux et des organisations pérennes, ancrés dans le champ de l'ESS



Impulser et partager les pratiques inspirantes pour un meilleur accompagnement aux domiciles



Affirmer l'impact social des services médico-sociaux non lucratifs



Construire et renforcer les alliances et partenariats



Poursuivre la structuration du réseau

Le moteur de notre Projet stratégique

Nos ambitions



Nos moyens



Axe stratégique n°1



Porter une parole collective forte, engagée et singulière

UNA souhaite poursuivre son action pour construire une société plus inclusive garantissant le parcours de vie des personnes et des familles fragilisées par l'âge, le handicap ou les difficultés sociales. Cette vision du secteur social et médico-social, qui doit concrétiser le virage domiciliaire partout et pour tous, doit être portée afin de faire évoluer concrètement les politiques publiques tant pour les personnes accompagnées que pour les professionnels. En outre, le renforcement du sentiment d'appartenance des adhérents au réseau constitue un levier stratégique pour porter une parole collective forte et crédible.

Nous voulons

Consolider notre observatoire du réseau, au regard du secteur

- › en capitalisant et diffusant les données produites par le réseau UNA et le secteur
- › en s'appuyant sur un conseil scientifique et la réalisation d'études permettant de reconnaître et valoriser l'action des services

Renforcer la dimension stratégique et collective de notre communication

- › en faisant connaître nos positions sur les enjeux du secteur auprès de toutes les parties prenantes
- › par le développement d'une identité commune au réseau

Maintenir notre position singulière d'employeur

- › par l'adhésion au projet de convention collective unique
- › par la promotion d'une démarche QVCT ambitieuse
- › grâce à des formations en réponse aux besoins du secteur
- › par des échanges réguliers et constructifs avec les autres fédérations

Axe stratégique n°2



Promouvoir un modèle économique vertueux et des organisations pérennes, ancrés dans le champ de l'ESS

Notre objectif est de faire valoir la singularité et la pertinence du modèle non lucratif ou à lucrativité limitée, tout en renforçant la capacité des structures à négocier et à sécuriser leur financement, tout en promouvant des modes d'organisation favorisant la qualité de vie au travail et l'attractivité durable du secteur. Cette vision s'inscrit dans une approche globale de la performance, au service de l'utilité sociale.

Nous voulons

Promouvoir un modèle économique d'avenir

- › fondé sur la solidarité nationale et excluant la loi du marché et la recherche de profit
- › en renforçant le plan de soutien aux structures en difficultés

Continuer à accompagner les adhérents au regard des grands enjeux du secteur

- › en explorant et en développant de nouvelles formes d'organisation de l'activité à domicile, adaptées à l'évolution des besoins et aux approches parcours

S'appuyer sur les principes de l'ESS pour faire valoir notre modèle

- › à l'appui de nos modalités de gouvernance
- › en intégrant la transition écologique dans notre approche

Axe stratégique n°3



Impulser et partager les pratiques inspirantes pour un meilleur accompagnement aux domiciles

Notre ambition est de valoriser l'ensemble des formes d'innovation portées par le réseau, qu'elles soient organisationnelles, sociales, technologiques ou financières, ainsi que les pratiques inspirantes qui en découlent, en structurant la coopération avec les partenaires clés de la recherche, de la santé, du médico-social, du monde associatif et de l'innovation sociale. UNA souhaite ainsi renforcer son influence et son ancrage, tout en s'appuyant sur ces innovations pour faire évoluer les modèles d'accompagnement à domicile, renforcer l'attractivité des métiers du secteur et fidéliser les professionnels.

Nous voulons

Structurer une démarche d'innovation

- › en identifiant, en analysant et en évaluant collectivement les pratiques nouvelles ou différentes
- › en capitalisant les expériences innovantes existantes au sein du réseau et en tirant des enseignements pour les diffuser et les adapter

Initier et diffuser des actions innovantes

- › en s'appuyant sur des dispositifs expérimentaux tels que l'Article 51 « Équipes prêtes à partir » ou des projets SI

Développer une démarche de réflexion éthique

- › tant dans l'innovation que dans l'ensemble des sphères investies par le réseau
- › par la sensibilisation de l'ensemble du réseau à la démarche

Axe stratégique n°4



Affirmer l'impact social des services médico-sociaux non lucratifs

Notre démarche vise à démontrer la spécificité du modèle non lucratif, à renforcer la reconnaissance sociale des services proposés par les adhérents, à objectiver et valoriser leur impact social et économique au moyen d'indicateurs partagés avec l'ensemble du réseau, à accompagner les structures dans l'évaluation de leur impact social, et à communiquer largement sur cet impact.

Nous voulons

Valoriser l'impact social des structures adhérentes

- › en sensibilisant et en accompagnant les adhérents à la démarche de mesure d'impact social
- › en s'appuyant sur des indicateurs communs et partagés, pour alimenter l'observatoire du réseau

Faire connaître notre singularité

- › en diffusant largement notre impact social
- › en partageant des analyses robustes et fiables auprès des partenaires et institutionnels pour convaincre, soutenir le financement et porter la voix du réseau

Axe stratégique n°5



Construire et renforcer les alliances et partenariats

Nous œuvrons à diffuser notre parole le plus largement possible, à participer activement aux réseaux d'influence, à apporter aux adhérents des solutions concrètes et négociées, et à développer des partenariats stratégiques afin de renforcer notre impact.

Nous voulons

Renforcer nos alliances et ouvrir de nouveaux champs de coopération

- › avec les fédérations et organisations du secteur pour permettre l'organisation d'actions collectives pour continuer à faire évoluer le secteur médico-social

Développer et pérenniser des partenariats, y compris financiers

- › afin de soutenir les projets des adhérents et nationaux
- › en mettant en place des référencements et en développant des offres d'achat mutualisé

Axe stratégique n°6



Poursuivre la structuration du réseau

Nous visons à maintenir la dynamique territoriale en poursuivant la structuration du réseau à partir d'un bilan objectif, à renforcer la reconnaissance du secteur sur les territoires et le sentiment d'appartenance et l'identité commune au sein de notre réseau.

Nous voulons

Clarifier les rôles

- › entre l'Union Nationale et les Unions Régionales, ces deux échelons étant obligatoires
- › en réaffirmant les missions, les droits et les obligations de chaque échelon
- › en instaurant une communauté des présidents régionaux
- › en inscrivant la dynamique départementale dans le développement régional

Renforcer la démarche UNA DEMAÏN

- › en poursuivant et en rendant effectifs les principes et missions socles d'UNA DEMAÏN
- › en s'assurant d'une animation régionale, en optimisant les moyens humains pilotés nationalement, mis à disposition des régions
- › développer une stratégie d'outils partagés

Continuer à développer les adhésions

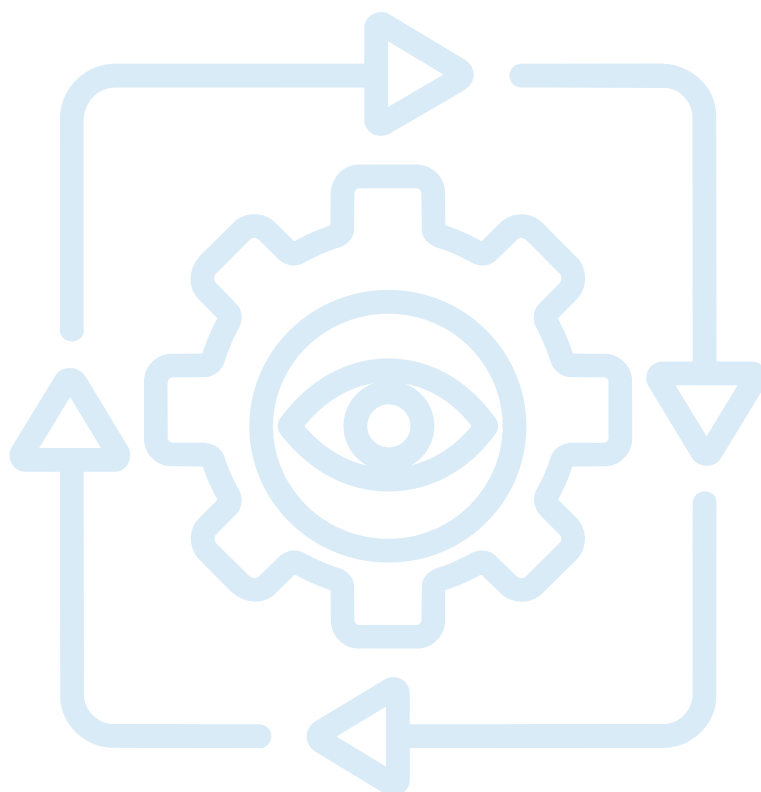
- › par des campagnes d'adhésion soutenues et régulières
- › en recrutant et en accueillant conjointement les nouveaux adhérents
- › en renforçant le sentiment d'une réelle appartenance au réseau UNA

Vers une évaluation du Projet stratégique

Nous souhaitons mener une évaluation régulière de notre Projet stratégique, à l'appui d'indicateurs objectivables et mesurables.

Ces indicateurs seront spécifiques aux axes stratégiques ou transversaux.

Ils permettront de rendre compte, chaque année, dans le rapport d'activité, de l'avancée des travaux.



Lien avec les Objectifs de Développement Durable



Les Objectifs de développement durable (ODD) sont un appel mondial de l'ONU à agir pour éradiquer la pauvreté, protéger la planète et garantir la paix et la prospérité pour tous d'ici 2030.

Ce Projet stratégique s'inscrit dans plusieurs ODD parmi les 17 objectifs :

- ODD 3** - Donner aux individus les moyens de vivre une vie saine et promouvoir le bien-être à tous les âges
- ODD 8** - Promouvoir une croissance économique soutenue, partagée et durable, le plein emploi productif et un travail décent pour tous
- ODD 9** - Mettre en place une infrastructure résiliente, promouvoir une industrialisation durable qui profite à tous et encourager l'innovation
- ODD 11** - Faire en sorte que les villes et les établissements humains soient ouverts à tous, sûrs, résilients et durables
- ODD 12** - Établir des modes de consommation et production responsables
- ODD 17** - Partenariats pour la réalisation des objectifs



UNA *iniment*
solidaires



UNA *iniment*
engagés



Union Nationale de l'Aide, des Soins
et des Services aux Domiciles.

7, rue Biscornet - 75012 Paris - **01 49 23 82 52** - accueil@una.fr

Pour plus d'informations, rendez-vous sur www.una.fr

Retrouvez-nous aussi sur :

